



Photo : antenne d'Elbeuf

40 jours de mobilisation pour la solidarité en Seine-Maritime



URGENCE
VENEZ EN AIDE AUX VICTIMES
CORONAVIRUS



Préparation de l'aide alimentaire par des bénévoles

Photo : antenne de Saint Etienne du Rouvray



L'aide alimentaire est accompagnée de livres et de produits d'hygiène

Photo : antenne de Rouen

Dès l'annonce du confinement, **nous avons décidé de continuer exclusivement l'aide alimentaire avec un dispositif adapté** (distributions à l'extérieur, masques, livraison à domicile pour les plus fragiles). La majorité des permanences d'accueil, de solidarité et de santé du département sont ouvertes ou si elles ne le peuvent pas envoient des bons d'achats aux familles démunies de leur territoire.

En attendant que les associations d'aides alimentaires s'adaptent à cette situation inédite nous avons pris le relais auprès des foyers, des CHRS, des associations de maraudes et avons choisi d'ouvrir à tous notre entrepôt de denrées FEAD – fonds européen d'aides aux plus démunis à tous. En 1 mois, plus de 8 tonnes de denrées ont été partagées à des associations extérieures au Secours populaire. Grâce au soutien de certains restaurateurs ou cuisines centrales, nous avons pu également distribuer des denrées fraîches, des fruits, de la viande et des légumes aux personnes démunies face à cette crise sanitaire et économique inédite.

Après 40 jours sans collecte alimentaire, nos besoins augmentent, avec 2 à 3 fois plus de personnes accueillies au sein de nos structures. Or alors que nos besoins s'accroissent, nos recettes et nos stocks s'amenuisent. En effet le confinement nous impose de ne pas maintenir nos activités de collecte habituelles (chasses aux œufs, ventes de vêtements, de livres..) qui constituent en temps normal 1/3 de nos ressources. Ce qui est annulé ne sera pas reporté, et est donc perdu.

Comme tous, artisans, commerçants, restaurateurs, ... **nous puisons dans nos réserves financières, avec une perte estimée au niveau départemental à 90 000 euros par mois, l'avenir reste incertain** car de nombreuses activités ne pourront reprendre qu'en septembre.

Pour continuer nous avons besoin de vous !

De vous tous, collectivités, partenaires, institutions, hypermarchés, donateurs ... nous lançons des appels aux dons pour collecter les fonds nécessaires à la poursuite de nos actions.

Beaucoup de paramètres nous sont inconnus, mais ce qui est certain **c'est que la solidarité circulera toujours plus vite que le virus.**

Emilie Le Bigre

Membre du Comité national du Secours populaire et
Secrétaire générale de la fédération de Seine-Maritime



Nos actions de solidarité

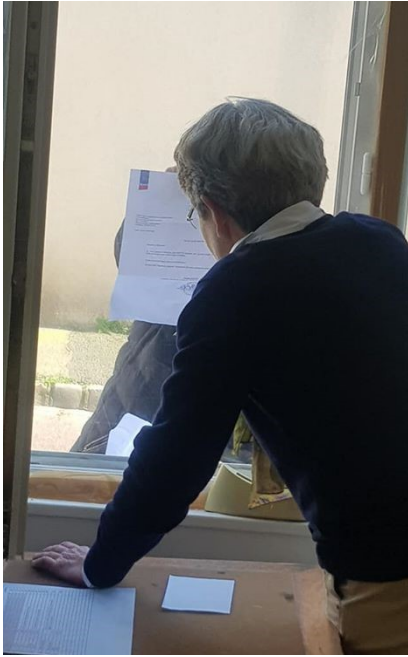


Photo : antenne de Rouen

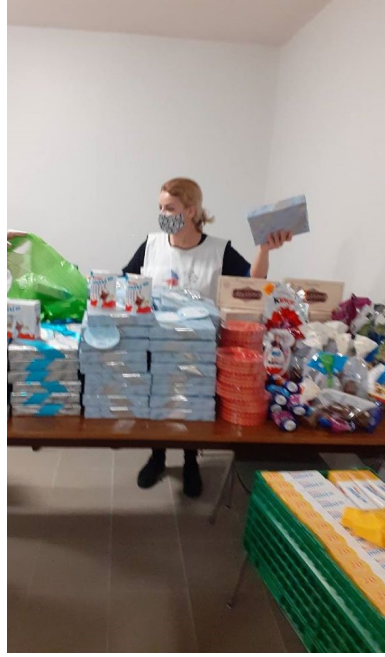


Photo : comité du Havre



Photo : comité de Petit Quevilly

Aide alimentaire

Depuis le début du confinement, la plupart de nos structures sont restées ouvertes pour répondre aux besoins des familles les plus démunies

Les familles ou les assistances sociales contactent par téléphone le secours populaire pour solliciter une aide alimentaire. Les colis sont ainsi préparés d'avance. Ils ne restent plus aux familles qu'à se présenter à l'heure convenue pour recevoir leurs colis alimentaires

Une aide alimentaire a pu être livrée aux familles vulnérables directement à leur domicile ou dans des foyers Coallia ou dans les CADA.

Pour Pâques, grâce à la générosité de nos donateurs, nous avons pu offrir des chocolats et plus de l'aide alimentaire (Le Havre). Un petit plaisir pour les petits et les grands !

L'aide alimentaire en chiffres

Depuis le 17 mars, nous avons aidé **2874 familles** ce qui correspond à plus de **8700 personnes** (dont près de 4320 enfants)

Nous constatons une **augmentation de près de 50% du nombre de personnes aidées** depuis le début du confinement par rapport à la même période en 2019



Photo : comité de Sotteville



Photo : comité du Havre

Nos actions de solidarité



Photo : antenne de Rouen



Photo : comité d'Harfleur



Photo : comité de Mont-Saint-Aignan

Etudiants

De nombreux étudiants sont actuellement isolés et en grandes difficultés. Le Secours populaire est venu en aide à plus de **250 étudiants** soit par une aide alimentaire plus particulièrement au sein des structures du Havre et de Mont-Saint-Aignan mis aussi en livrant des colis alimentaires directement par le CROUS (Le Havre)

Bon d'achats

Dans ces conditions difficiles, certaines de nos structures n'ont pas pu assurer le soutien habituel aux familles en difficultés. Ils ont donc choisi de leur adresser un bon d'achat leur permettant d'effectuer eux-mêmes leur achat alimentaire (Fécamp).

Enfants et soutien scolaire

- aide aux devoirs d'enfant par des bénévoles à l'aide du téléphone ou de la visioconférence
- des bénévoles impriment les devoirs d'enfants et les leur portent à domicile
- pour aider les enfants en cette période de confinement, des jeux, livres, fournitures scolaires sont proposés aux familles avec les colis d'aide alimentaire.

Accompagnement par téléphone

Des bénévoles prennent contact par téléphone avec des personnes seules ou des familles mono parentales afin de prendre de rompre l'isolement en prenant de leurs nouvelles. Ils font le point sur leurs éventuels besoins et vérifient la compréhension des règles du confinement et des gestes barrières

Respect des règles.

Les bénévoles sont équipés de masques chirurgicaux ou de masques en tissu réalisés par d'autres bénévoles et portent des gants pour manipuler les denrées alimentaires .

Des attestations de déplacement sont mises à disposition pour les personnes que nous accueillons.

Par son respect des règles liées au confinement et en expliquant l'importance des « gestes barrières », le Secours populaire remplit sa mission d'éducation populaire.

La solidarité se partage entre associations et entreprises



Association Gerege



Shields - Visière solidaire



Don de Novacel



Association Sangrancune76

Des associations et entreprises apportent leur soutien au travers de dons

Association Gerege : don de 100 masques en tissu réalisés par l'association

Association Sangrancune76 : Gros stock de protections périodiques remis cet après-midi au Secours populaire de Rouen, Dons permis par une opération "coup de poing" en supermarché, en collaboration avec le CCAS Ville de Canteleu

Shields - Visièresolidaire - Covid19 76/27 : don de 150 visières

Entreprise NOVACEL de Déville les rouen : nous a offert 500 litres de liquide hydroalcoolique . Nous avons ainsi pu en fournir à d'autres associations : Interaction, Mission locale, Coallia , Groupe SOS Solidarités, Welcome, Oeuvre normande des mères , Armée du Salut , Émergences et Le Club des cygnes et la Mairie de Sotteville

Un élan de solidarité s'est instauré autour de l'aide alimentaire aux plus démunis

Au début du confinement, ses cantines scolaires ou des entreprises (Sncf, ville de Petit-Quevilly, de Val de Reuil), des restaurants (La Source, Nachos, le Bureau, ...), à la fermeture de leur établissement nous ont généreusement donné de nombreuses denrées fraîches.

Depuis le 17 mars, nous avons distribué 4 tonnes de produits alimentaires issus du FEAD et plus de 6 tonnes de produits frais à d'autres associations venant elles aussi en aide aux plus démunis. On peut citer :

- L'association Welcome avec 42 personnes aidées
- La résidence Charles Péan de la Fondation de l'Armée du Salut
- L'association rouennaise « Le diable aux corps » qui nourrit 60 personnes par soir en semaine
- La Mission Locale qui a apporté une aide alimentaire à plus de 114 jeunes de 6 à 25 ans au mois d'avril
- Pour un avenir meilleur, Réseau Solidarité Migrants, Rouen Terre d'accueil, ...



Ouvertures de nos structures

Antenne de Darnétal, Cap Darnétal, 11 rue aux Juifs, Local n°47, 76160 DARNÉTAL :

Colis d'urgence, téléphone : 06 71 08 75 18

Antenne de Dieppe, 1 bis Quai de la Cale, 76200 DIEPPE:

vendredi de 9h30 à 11h sur rendez-vous

Antenne d'Elbeuf, 22 cours Gambetta, 76500 ELBEUF :

mardi et jeudi de 14h à 16h30 sur rendez-vous, téléphone 06 52 84 59 96

Antenne de Gonfreville l'Orcher, Salle Arthur Fleury, Rue Maurice Thorez, 76700 GONFREVILLE L'ORCHER:

mardi 7 et jeudi 9 avril, mardi 5 et jeudi 7 mai

Antenne de Rouen, 17ter, rue Louis Poterat, 76100 ROUEN :

lundi et jeudi de 14h à 17h sur rendez-vous, téléphone : 02 35 72 15 56 ou mail :rouen@spf76.org

Antenne de Saint Etienne du Rouvray, 24, rue de Stalingrad, 76800 SAINT ETIENNE DU ROUVRAY :

jeudi de 10h à 12h et de 14h à 16h pour les familles envoyées par le CCAS

Comité de Bolbec, 60 rue Alcide Damboise, 76210 BOLBEC :

tous les matins de 9h à 12h

Comité de Fécamp, 7 rue d'Alsace, 76400 FECAMP :

aide exceptionnelle sous forme de bons d'achats envoyés par la poste

Comité d'Harfleur, 6, rue Jean Barbe, 76700 HARFLEUR :

sur rendez-vous pour les personnes envoyées par les assistantes sociales, le CCAS et le foyer Coallia

Comité du Havre, 10 Allée Georges Politzer, 76610 LE HAVRE :

lundi de 14h à 16h30, mardi de 14h à 16h30, jeudi de 10h à 12h et de 14h à 16h30, vendredi de 14h à 16h30. Pour prendre un rendez-vous : 02 35 45 73 69.

Comité de Mont Saint Aignan, 57 rue Louis Pasteur, 76130 MONT SAINT AIGNAN :

le mardi de 9h30 à 12h, le jeudi de 17h à 19h30 et le vendredi de 9h30 à 12h

Comité de Oissel, Cité Boieldieu, Allée A. Maurois, Immeuble Bernanos, Rez de jardin, 76350 OISSEL :

mardi et jeudi de 14h à 17h

Comité de Petit Quevilly, 25 rue Joseph Lebas, 76140 LE PETIT QUEVILLY :

jeudi de 9h30 à 12h et de 14h à 16h30 sur rendez-vous pour les personnes envoyées par les assistantes sociales ou le CCAS

Comité de Sotteville, 24/30, rue Victor Hugo, 76300 SOTTEVILLE LES ROUEN :

du lundi au vendredi de 10h à 11h30

Pas d'action sans don

Votre soutien est indispensable
pour que nous puissions continuer à agir.



Envoyez vos dons en vous rendant sur secourspopulaire.fr/76/
ou par chèque envoyé à notre adresse ci-dessous

En tant que donateur vous recevrez un reçu qui vous permettra de bénéficier d'une réduction d'impôt égale à 75% du montant de votre don dans la limite de 1000 € * de votre revenu imposable . Au-delà vous bénéficiez d'une réduction d'impôt de 66% de votre don dans la limite de 20% de votre revenu imposable.

* Compte tenu du contexte, le plafond vient de passer à 1000 € et concernent les dons effectués du 1er janvier au 31 décembre 2020.



Merci aux bénévoles, aux donateurs, aux partenaires, à vous tous qui nous permettez chaque jour de poursuivre nos actions !



Secours populaire français

Fédération de Seine-Maritime
17ter rue Louis Poterat
76100 Rouen

Téléphone : 02 35 72 15 56
Mail : contact@spf76.org
[www.https://secourspopulaire.fr/76/](https://secourspopulaire.fr/76/)

