

# 90 ANS DES CONGÉS PAYÉS : OÙ EN SOMMES-NOUS ?

Secours Populaire Français - Mai 2026

RÉSULTATS DU BAROMÈTRE IPSOS/SPF SOUS EMBARGO JUSQU'AU 12 JUIN À 5H

**Vos contacts IPSOS BVA :**

**Christelle Craplet**

Christelle.Craplet@ipsos.com

**Pierre Latrille**

Pierre.Latrille@ipsos.com

**Félix Tentillier**

Félix.Tentillier@ipsos.com

# MÉTHODOLOGIE

RÉSULTATS DU BAROMÈTRE IPSOS/SPF SOUS EMBARGO JUSQU'AU 12 JUIN À 5H

## ÉCHANTILLON



1 000 personnes, constituant un échantillon représentatif de la population française âgée de 18 ans et plus.

## DATES DE TERRAIN



Du 30 avril au 4 mai 2026



## MÉTHODOLOGIE

Échantillon interrogé par Internet via l'Access Panel Online d'Ipsos.

### Méthode des quotas :

Sexe, âge, profession, région, catégorie d'agglomération

Enquête réalisée pour :



### Notes de lecture :

Tous les résultats sont exprimés en pourcentages (%).



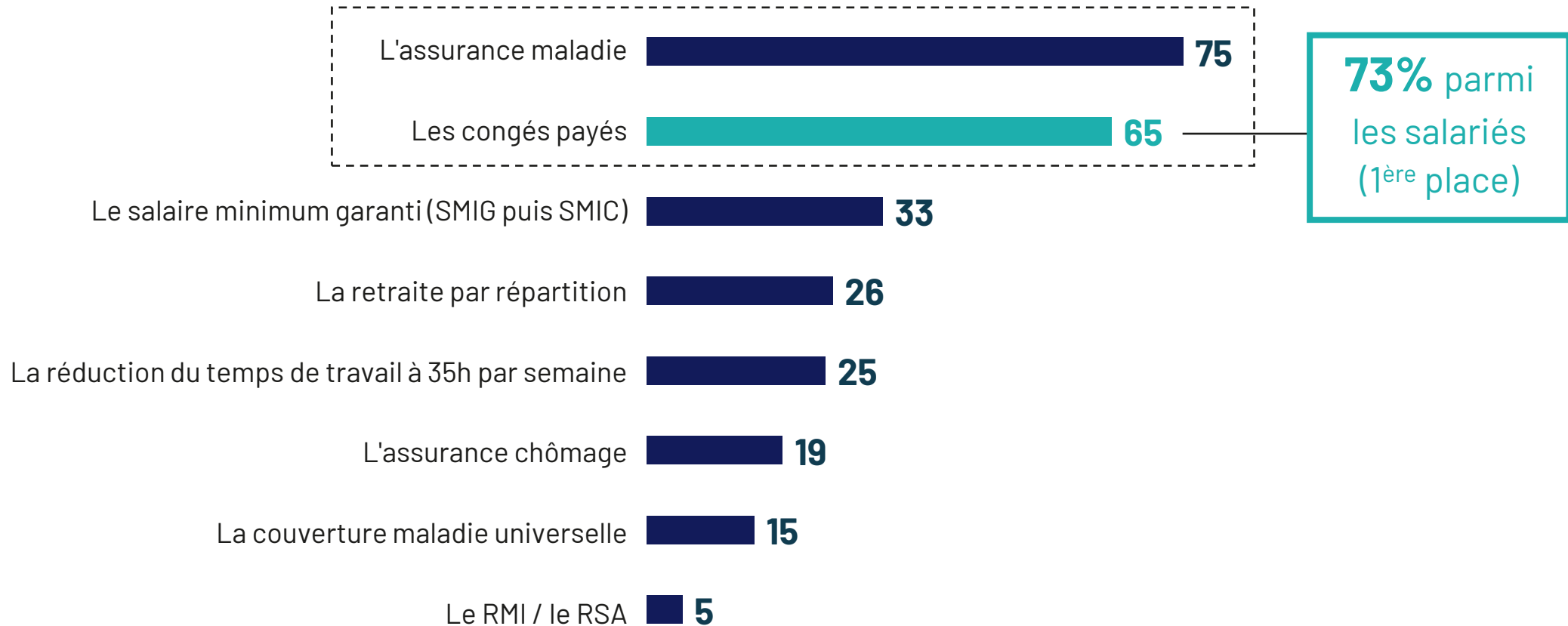
*Ce rapport a été élaboré dans le respect de la norme internationale ISO 20252 « Etudes de marché, études sociales et d'opinion ». Il a été relu par Christelle Craplet, directrice du département Opinion d'Ipsos bva France.*

# 1.

## LES CONGÉS PAYÉS, UN ACQUIS SOCIAL DE PREMIER ORDRE

# Après l'assurance maladie, les congés payés sont la loi sociale à laquelle les Français sont le plus attachés

RÉSULTATS DU BAROMÈTRE IPSOS/SPF SOUS EMBARGO JUSQU'AU 12 JUIN À 5H

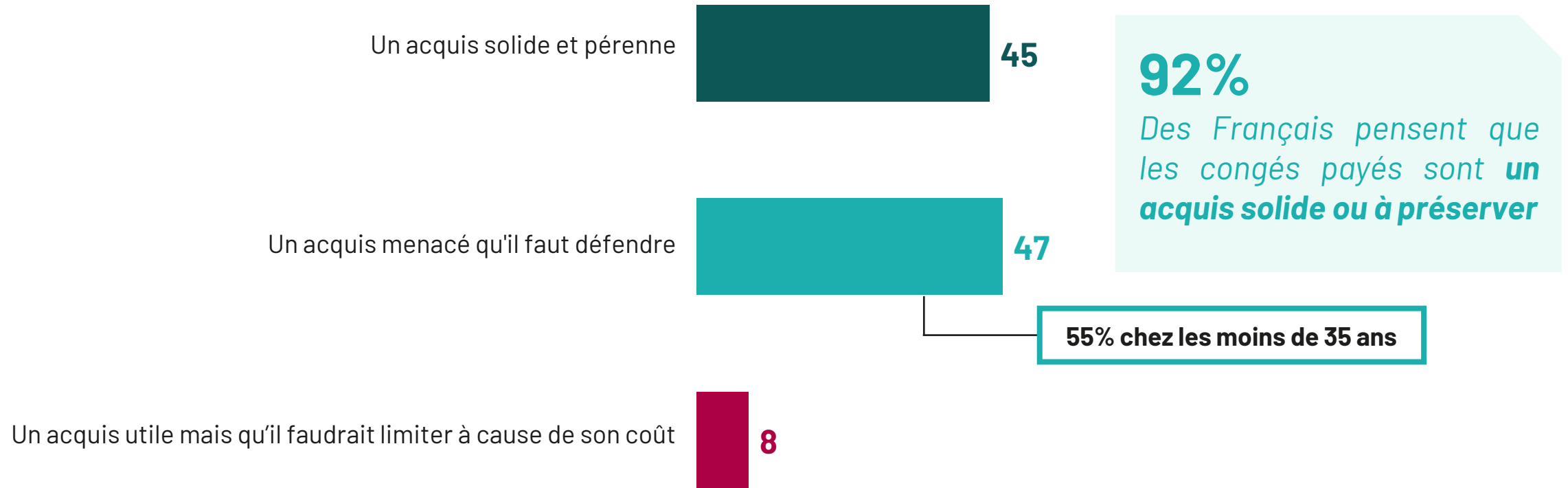


Question : Parmi les lois sociales suivantes votées au cours des 100 dernières années, quelles sont celles auxquelles vous êtes le plus attaché, vous personnellement ? Total supérieur à 100, trois réponses possibles

Base : Ensemble

# Un acquis auquel ils tiennent et qui est jugé menacé par près d'un Français sur deux

RÉSULTATS DU BAROMÈTRE IPSOS/SPF SOUS EMBARGO JUSQU'AU 12 JUIN À 5H



Question : Le 12 juin 2026 marquera l'anniversaire des 90 ans de la mise en place des congés payés pour tous les salariés. Selon vous, les congés payés sont-ils aujourd'hui...

Base : Ensemble

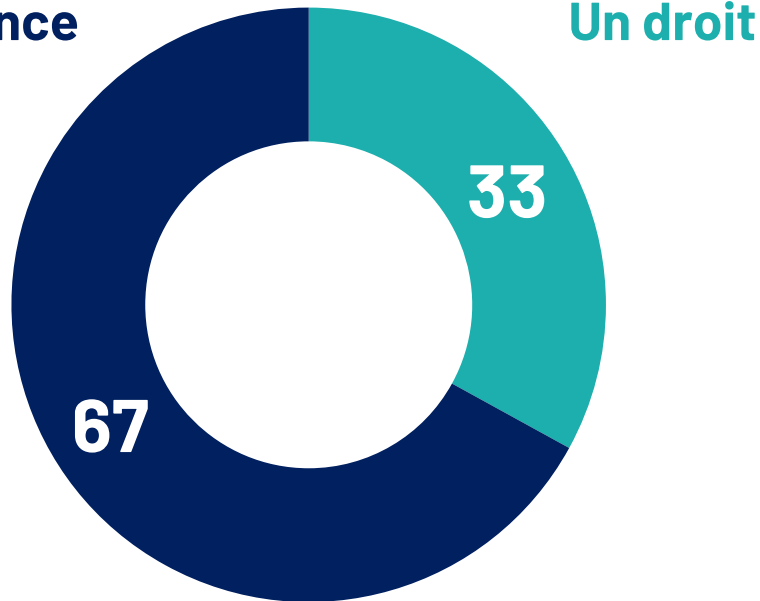
# 2.

## **POUVOIR PARTIR EN VACANCES : UN BESOIN ESSENTIEL POUR L'ÉQUILIBRE DE VIE**

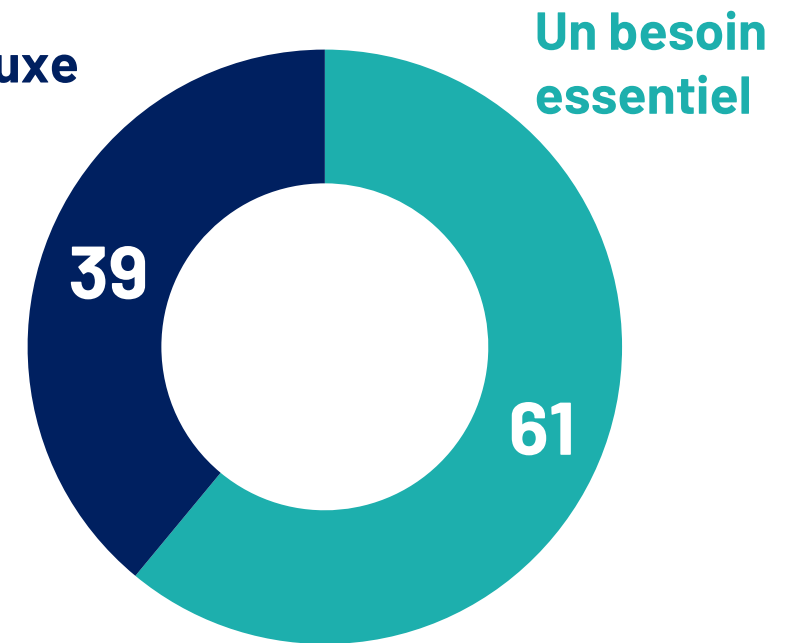
# Partir en vacances est davantage perçu comme une chance qu'un droit, mais aussi davantage comme un besoin essentiel qu'un luxe

RÉSULTATS DU BAROMÈTRE IPSOS/SPF SOUS EMBARGO JUSQU'AU 12 JUIN À 5H

Une chance



Un luxe

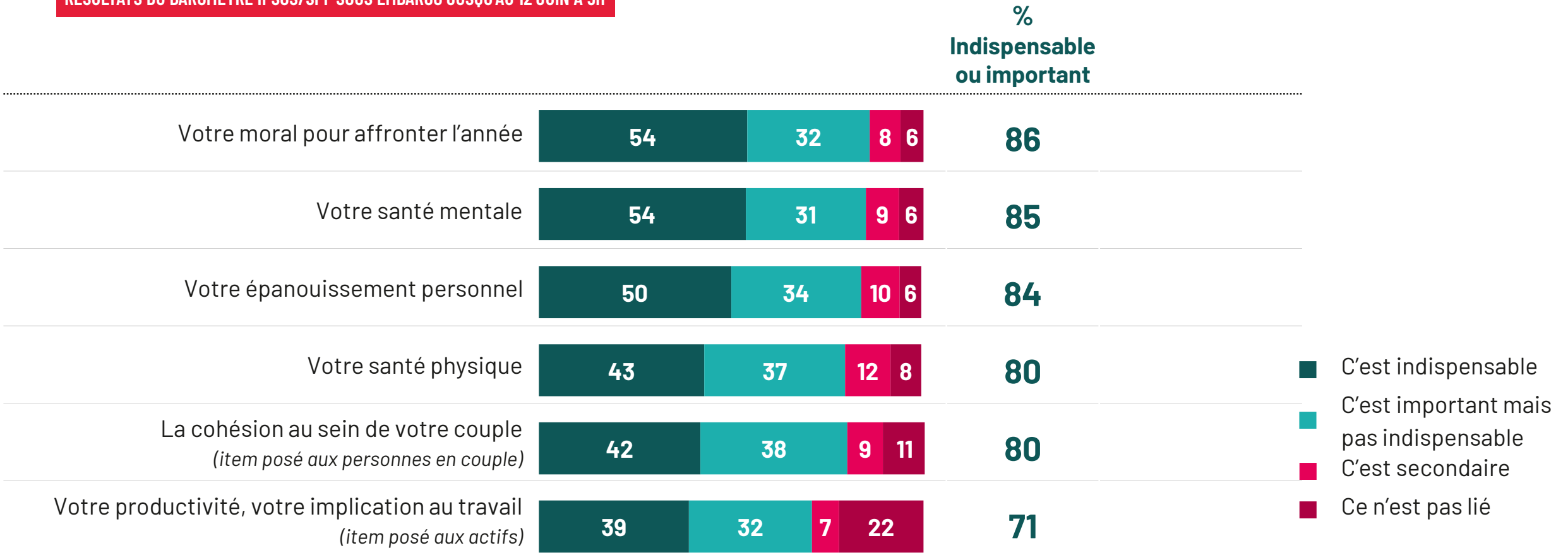


Question : Pour vous, partir en vacances est avant tout...

Base : Ensemble

# Partir en vacances est important pour une très grande majorité de Français sur de nombreux aspects essentiels, et notamment sur la santé

RÉSULTATS DU BAROMÈTRE IPSOS/SPF SOUS EMBARGO JUSQU'AU 12 JUIN À 5H

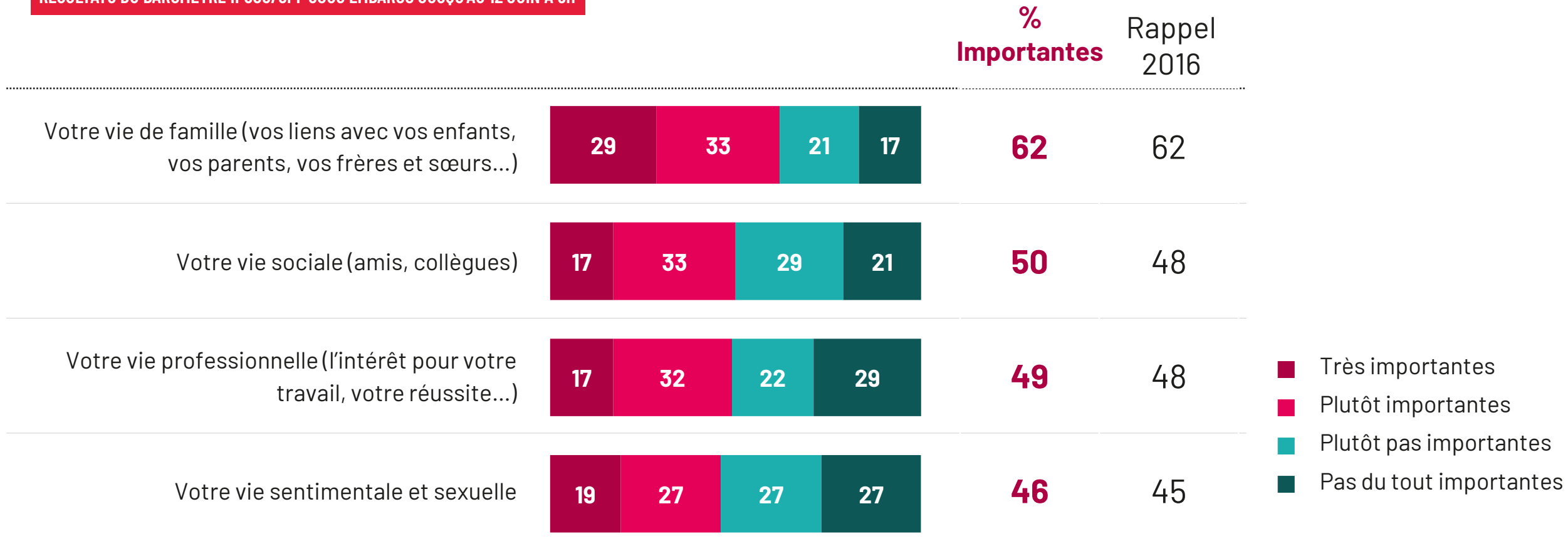


Question : Selon vous, à quel point est-il important de pouvoir partir en vacances pour chacun des éléments suivants ?

Base : Ensemble

# En miroir, ne pas partir en vacances est jugé néfaste sur de nombreux plans, et particulièrement pour la vie de famille

RÉSULTATS DU BAROMÈTRE IPSOS/SPF SOUS EMBARGO JUSQU'AU 12 JUIN À 5H

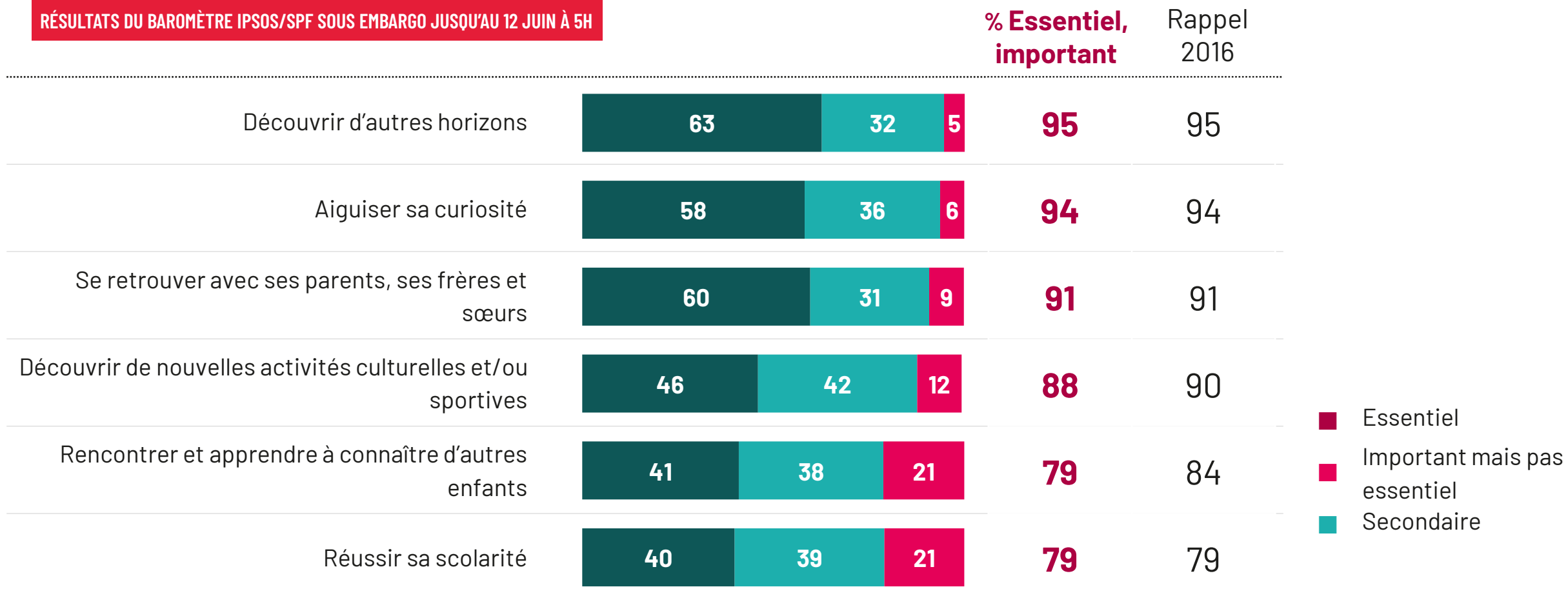


Question : Selon vous, le fait de ne pas partir en vacances pendant une année entière a ou aurait des conséquences très, plutôt, plutôt pas ou pas du tout importantes sur...

Base : Ensemble

# Les vacances sont par ailleurs toujours perçues comme un besoin primordial pour les enfants

RÉSULTATS DU BAROMÈTRE IPSOS/SPF SOUS EMBARGO JUSQU'AU 12 JUIN À 5H



Question : Pour chacune des choses suivantes, selon vous est-il essentiel, important mais pas essentiel ou secondaire qu'un enfant parte en vacances pour...

Base : Ensemble

# 3.

## PARTIR OU NE PAS PARTIR ? LES FRACTURES DU DÉPART EN VACANCES

# Des répondants conscients que de nombreux Français ne peuvent pas partir en vacances

RÉSULTATS DU BAROMÈTRE IPSOS/SPF SOUS EMBARGO JUSQU'AU 12 JUIN À 5H

En moyenne, les répondants estiment à  
**42%** la part de Français ne partant  
pas en vacances chaque année.

Question : Selon vous, quel pourcentage de Français ne part pas en vacances chaque année ? Question ouverte, réponses spontanées

Base : Ensemble

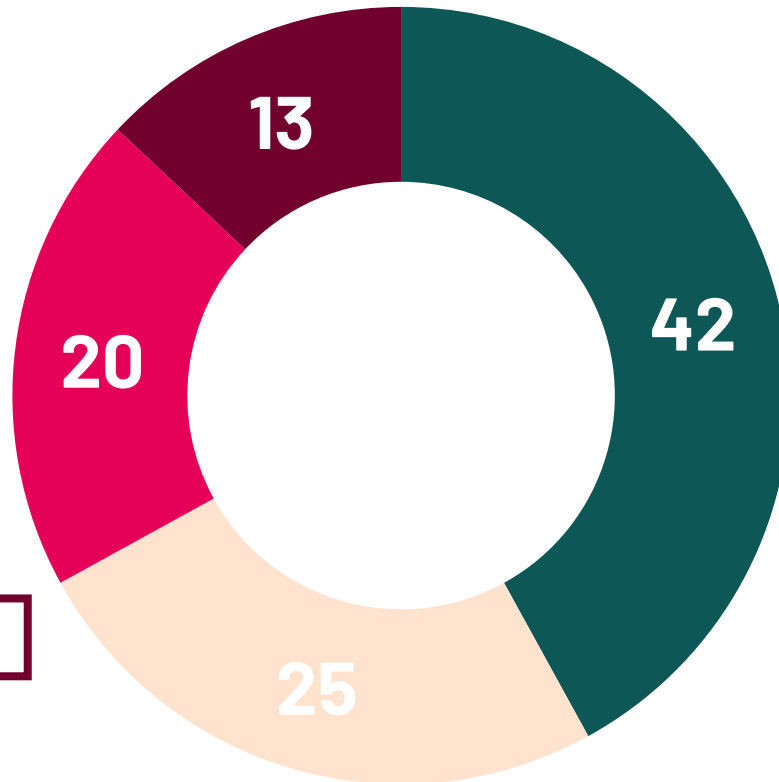
# Lors des quatre dernières années, un Français sur trois a dû renoncer à des vacances, souvent pour des raisons financières, et un sur quatre a dû consentir à des sacrifices importants pour pouvoir partir

RÉSULTATS DU BAROMÈTRE IPSOS/SPF SOUS EMBARGO JUSQU'AU 12 JUIN À 5H

**% N'ont pas pu partir en vacances**

**33**

**47% parmi les ouvriers**



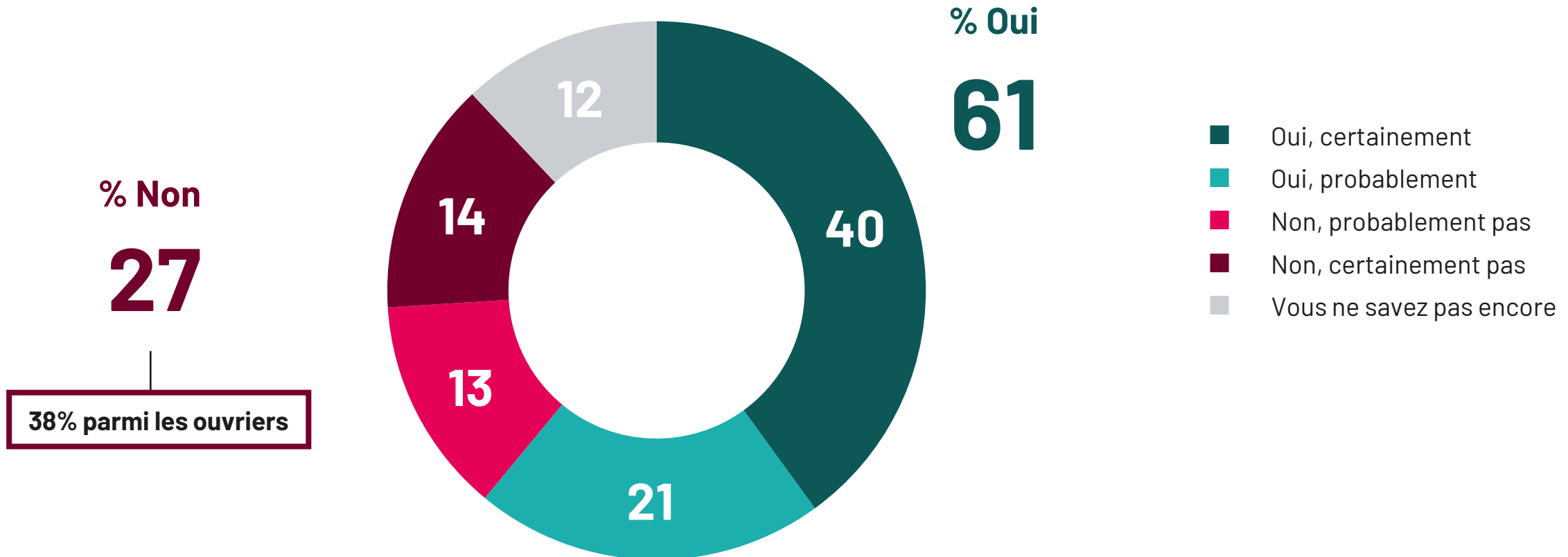
- Vous avez globalement pu partir en vacances où et quand vous le souhaitiez
- Vous avez dû faire des sacrifices importants mais vous avez quand même pu partir en vacances
- Vous avez souvent dû renoncer à partir en vacances, vos finances ne le permettaient pas
- Vous n'êtes pas parti en vacances pour des raisons personnelles (santé, pas de congé...)

Question : Parlons de vos vacances ces 4 dernières années. Quelle situation correspond le plus à la vôtre ?

Base : Ensemble

# Et en 2026 ? Plus d'un quart des Français n'a d'ores-et-déjà pas prévu de partir en vacances cet été

RÉSULTATS DU BAROMÈTRE IPSOS/SPF SOUS EMBARGO JUSQU'AU 12 JUIN À 5H

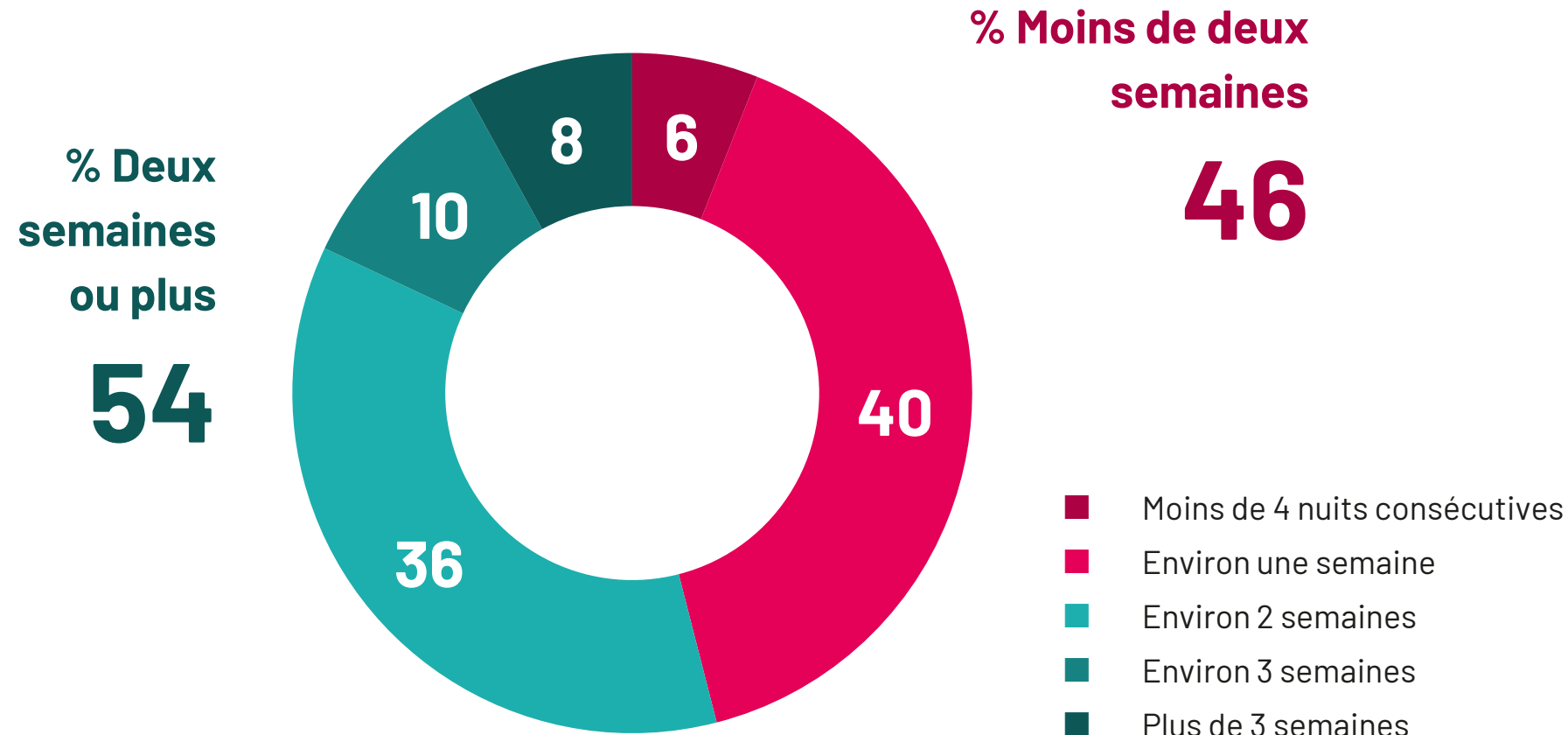


Question : En 2026, avez-vous prévu de partir en vacances cet été pour au moins 4 nuits consécutives hors de votre domicile ?

Base : Ensemble

# Parmi les Français qui prévoient de partir cet été, près de la moitié partiront moins de deux semaines

RÉSULTATS DU BAROMÈTRE IPSOS/SPF SOUS EMBARGO JUSQU'AU 12 JUIN À 5H

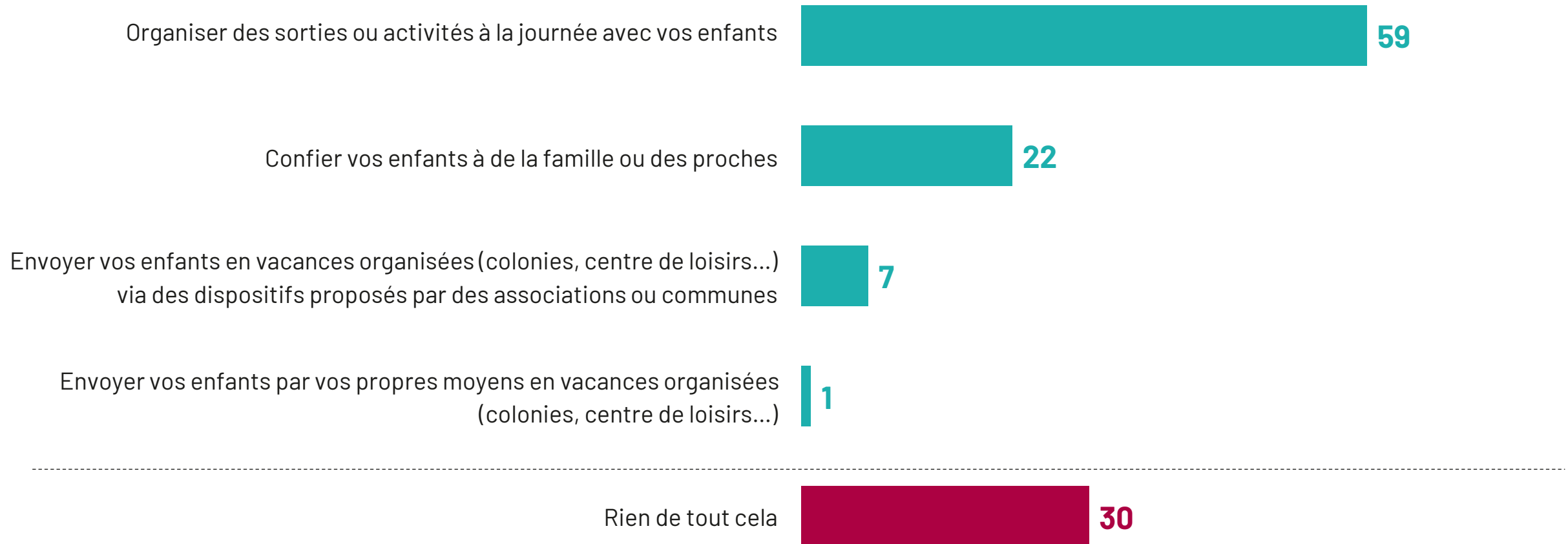


Question : Vous avez déclaré que vous pensiez partir en vacances cet été. Combien de temps pensez-vous partir ?

Base : Ceux partant en vacances cet été

# Quant aux parents qui ne partent pas, ils organiseront souvent des activités à la journée avec leurs enfants, mais près d'un tiers ne pourra rien prévoir

RÉSULTATS DU BAROMÈTRE IPSOS/SPF SOUS EMBARGO JUSQU'AU 12 JUIN À 5H



**Question :** Vous avez déclaré que vous ne partirez pas en vacances cet été. Avez-vous l'intention de faire les choses suivantes ?

Total supérieur à 100, plusieurs réponses possibles

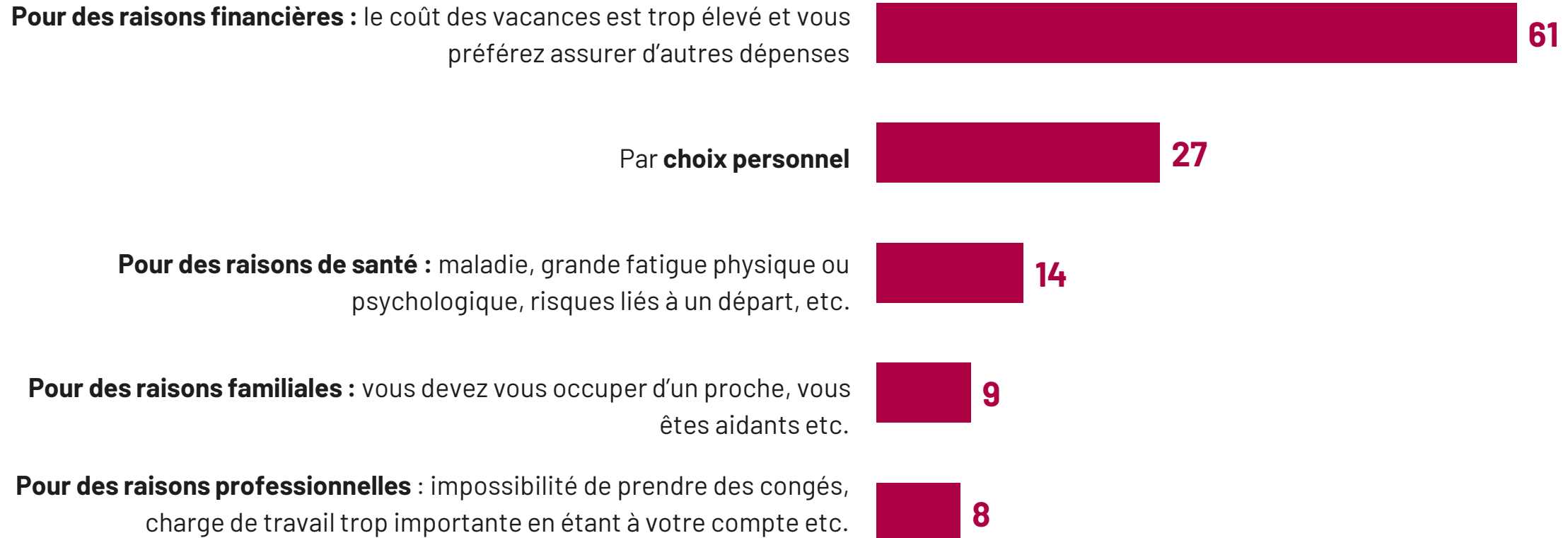
Base : Aux parents ne partant pas en vacances cet été

# 4.

## UN RENONCEMENT AUX VACANCES SURTOUT LIÉ AUX CONTRAINTES FINANCIÈRES

# Ne pas prévoir de partir en vacances cet été est avant tout le fait de contraintes financières plutôt qu'un choix personnel

RÉSULTATS DU BAROMÈTRE IPSOS/SPF SOUS EMBARGO JUSQU'AU 12 JUIN À 5H



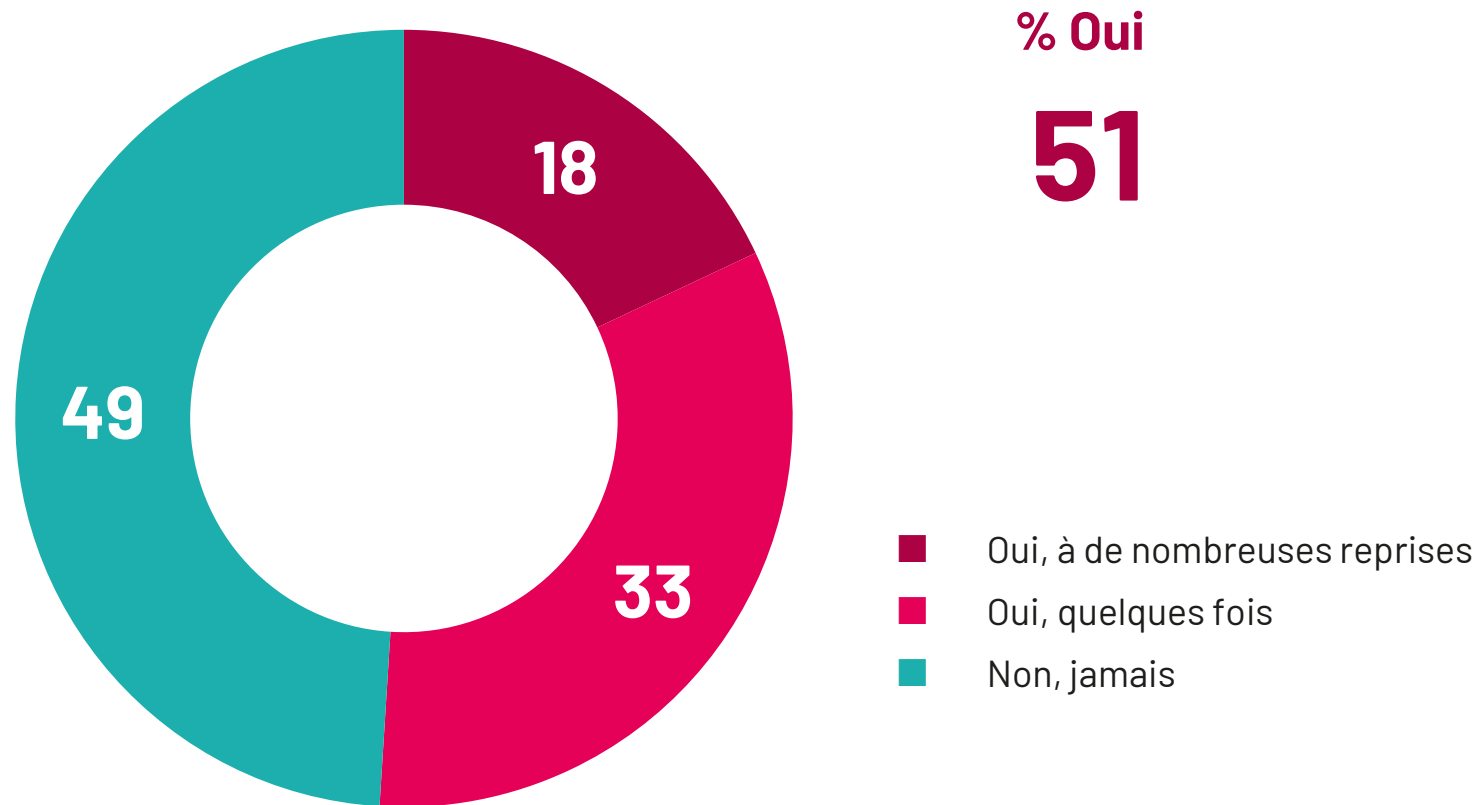
Question : Vous avez déclaré que vous ne partirez pas en vacances cet été. Quelle en sont les raisons principales ?

Total supérieur à 100, deux réponses possibles

Base : Ceux ne partant pas en vacances cet été

# Plus de la moitié des répondants ont déjà renoncé à partir en vacances parce qu'ils devaient subvenir à leurs dépenses essentielles

RÉSULTATS DU BAROMÈTRE IPSOS/SPF SOUS EMBARGO JUSQU'AU 12 JUIN À 5H



Question : Au cours des 4 dernières années, avez-vous déjà dû renoncer à partir en vacances (seul ou avec votre famille ou vos proches) pour pouvoir assurer des dépenses essentielles (alimentation, santé, énergie) ?

Base : Ensemble

# 5.

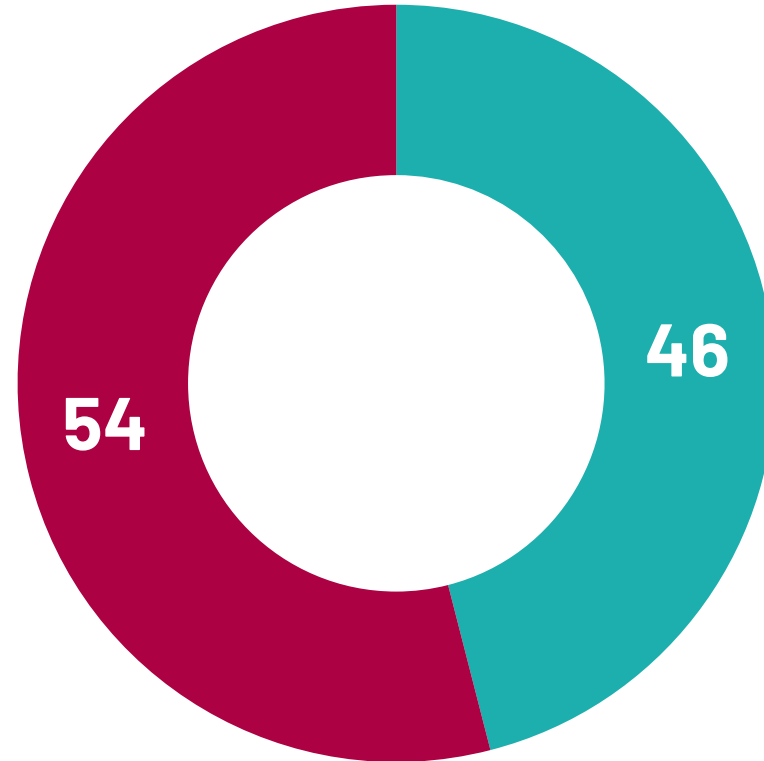
## **PARTIR, OUI. MAIS SOUVENT AU PRIX DE CONTRAINTES ET DE RESTRICTIONS**

# Partir signifie pour la moitié des Français devoir faire très attention à ses dépenses

RÉSULTATS DU BAROMÈTRE IPSOS/SPF SOUS EMBARGO JUSQU'AU 12 JUIN À 5H

**Vous êtes contraint,** vous devez faire très attention à vos dépenses et renoncer à des choses auxquelles vous aviez envie

64% parmi les employés et ouvriers



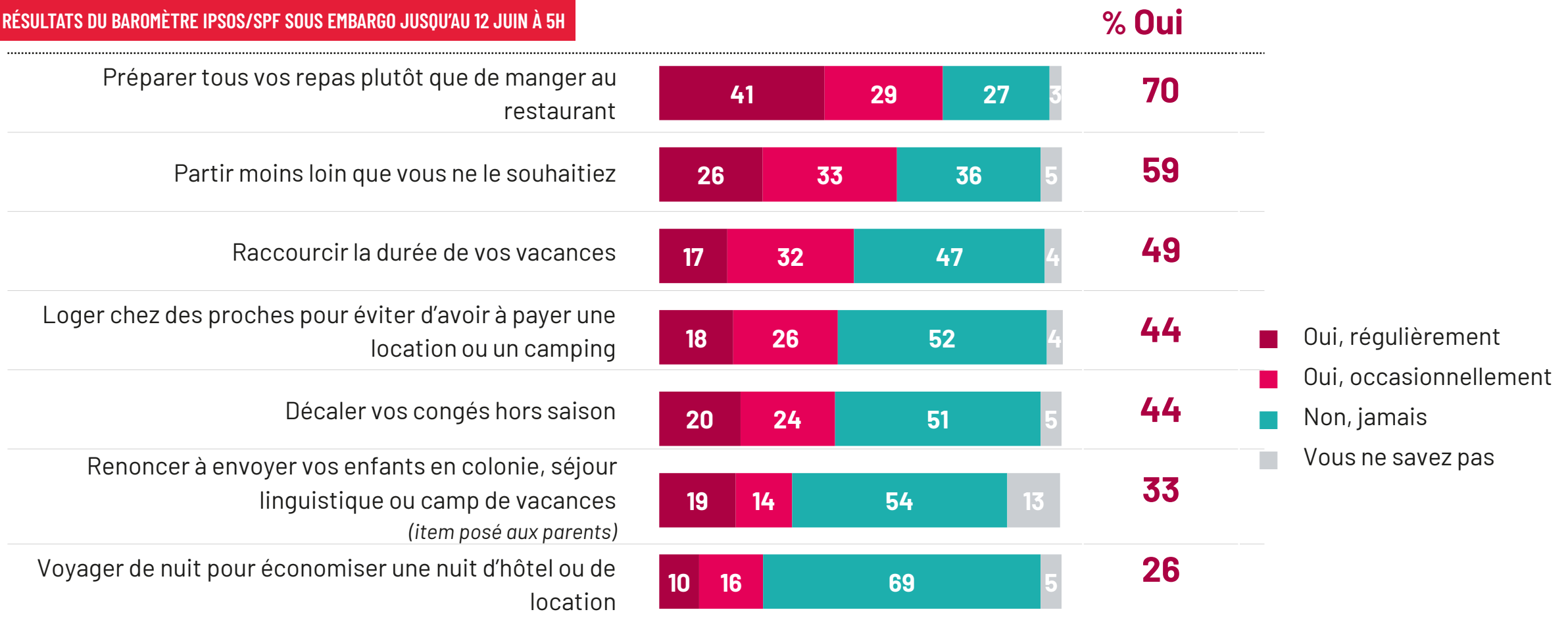
**Vous parvenez à vous faire plaisir,** et à vous offrir globalement ce dont vous avez envie

Question : Concernant votre budget vacances, laquelle des deux affirmations suivantes correspond le plus à votre situation ?

Base : Ensemble

# Les Français adoptent de nombreuses stratégies pour faire face aux restrictions financières lors des vacances

RÉSULTATS DU BAROMÈTRE IPSOS/SPF SOUS EMBARGO JUSQU'AU 12 JUIN À 5H



Question : Et avez-vous au cours des 4 dernières années dû faire les choses suivantes pour des raisons financières ?

Base : Ensemble

RÉSULTATS DU BAROMÈTRE IPSOS/SPF SOUS EMBARGO JUSQU'AU 12 JUIN À 5H

# ANNEXES





# NOS ENGAGEMENTS

## CODES PROFESSIONNELS, CERTIFICATION QUALITÉ CONSERVATION ET PROTECTION DES DONNÉES

Ipsos est membre des organismes professionnels français et européens des études de marché et d'opinion suivants :

- **SYNTEC** (syndicat professionnel des sociétés d'études de marché en France ; [www.Syntec-etudes.Com](http://www.Syntec-etudes.Com))
- **ESOMAR** (European Society for Opinion and Market Research, [www.Esomar.Org](http://www.Esomar.Org))



**Ipsos France est certifiée ISO 20252 :  
Market Research - version 2019  
par AFNOR CERTIFICATION**

Ce document est élaboré dans le respect de ces codes et normes internationales.

Ipsos France s'engage à appliquer le **code ICC/Esomar** des études de marché et d'opinion. Ce code définit les règles déontologiques des professionnels des études de marché et établit les mesures de protection dont bénéficient les personnes interrogées.



Ipsos s'engage à respecter les lois applicables. Ipsos a désigné un Data Protection Officer et a mis place un plan de conformité au Règlement Général sur la Protection des Données (Règlement (UE) 2016/679). Pour plus d'informations sur notre politique en matière de protection des données personnelles : <https://www.ipsos.com/fr-fr/confidentialite-et-protection-des-donnees-personnelles>

A ce titre, la durée de conservation des données personnelles des personnes interviewées dans le cadre d'une étude est, à moins d'un engagement contractuel spécifique :

de 12 mois suivant la date de fin d'une étude Ad Hoc .

de 36 mois suivant la date de fin de chaque vague d'une étude récurrente.



# FIABILITÉ DES RÉSULTATS

## Feuille de calcul

### En l'occurrence s'agissant de cette étude :

- Intervalle de confiance : **95**
- Taille d'échantillon : **1000**

### Les proportions observées sont comprises entre :

